

Network Inspector™

Visión rápida y completa de la red, diagnósticos esenciales del conmutador y total integración con las herramientas Fluke Networks: el nuevo Network SuperVision™ en un paquete

Network Inspector es una solución exclusiva que realiza un seguimiento y diagnostica de forma activa los problemas en entornos TCP/IP, IPX y NetBIOS. Network Inspector, diseñado para redes Ethernet LAN, identifica rápidamente si el problema se encuentra en un servidor, cliente, conmutador, enrutador o impresora gracias a la rápida detección y la clara visualización de la red. Con tan sólo pulsar un botón, puede conseguir un informe de inventario de sus dispositivos IP, IPX, o NetBIOS, así como de los servicios que éstos ofrecen.

Network Inspector está diseñado con un agente de seguimiento y una arquitectura de consola de visualización. Los agentes pueden distribuirse en la red, de forma que cada uno realice un seguimiento de un dominio de difusión y que una o varias consolas tengan acceso remoto a los datos recopilados por dichos agentes.

SwitchTap™, integrado de Network Inspector, realiza una réplica de una red VLAN completa o uno o varios puertos de conmutador de forma rápida y sencilla, reduciendo el tiempo y el esfuerzo necesarios para configurar de forma segura la réplica de puertos. Además, los dispositivos detectados pueden buscarse y seleccionarse según el tipo de dispositivo, como enrutadores o servidores, el nombre del dispositivo detectado o la dirección IP. **La total integración de Network Inspector con otras herramientas de Fluke Networks tales como OptiView™, OneTouch™ y Enterprise LANMeter™** ofrece una detección de la red avanzada.

Características

Detección exhaustiva de dispositivos

Network Inspector detecta rápidamente los dispositivos del dominio de difusión. Con esta detección de dispositivos se obtiene la visibilidad de:

- Tipo/Nombres: Nombres de equipos DNS, IPX® Login y NetBIOS®
- Direcciones: todas las direcciones IP asociadas al nodo y a la dirección MAC
- Servicios disponibles: conmutación, enrutamiento, correo electrónico, web e impresión
- Interfaces: velocidad y tipo
- Protocolos: IP, IPX y NetBIOS
- Configuración de la interfaz del dispositivo incluyendo velocidad, tipo, MTU, ranura y el conmutador más empleado y los puertos de enrutamiento, así como los dispositivos de cada puerto de conmutación.

La detección de dispositivos de Network Inspector también ofrece:

- Registro continuo de errores y cambios de los dispositivos de la red para aislar rápidamente los problemas
- Soluciones para los problemas de la red
- Notificación de sucesos por correo electrónico o buscaperonas
- Informes de inventario impresos en formato HTML, incluyendo IP, IPX y NetBIOS

Diagnósticos del conmutador

SwitchTap™ de Network Inspector le permite replicar los puertos específicos para un analizador de red integrado OptiView™ de Fluke o para una VLAN entera. Es posible analizar la utilización, los errores, las difusiones y las colisiones de todos los puertos de dispositivos controlados en incremen-

tos de 1 hora y 7 días. (El análisis de 7 días ofrece visualizaciones de 24, 12 ó 6 horas.) Utilice Trace SwitchRoute™ para ver las rutas de conexión de los dispositivos mediante un conmutador. Cree de forma automática mapas de infraestructura de la red con especificaciones de número de puerto y ranura, mediante Microsoft® Visio. Cree informes de los puertos de enrutamiento y conmutador más empleados, así como de los dispositivos de cada puerto de conmutación.

Arquitectura de seguimiento remoto

Network Inspector utiliza una arquitectura de agente/consola que le permite ubicar un agente en un segmento remoto y observar la información recopilada por dicho agente mediante una consola ubicada en su mesa. Sólo es necesario contar con un agente en cada dominio de difusión. Los datos se almacenan en una base de datos Microsoft® Access. Otros profesionales de redes pueden tener acceso a la misma información mediante las consolas Network Inspector de sus puestos de trabajo.

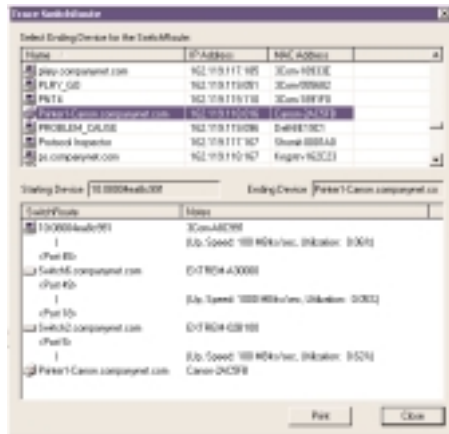


Potentes diagnósticos del conmutador

El análisis gráfico del puerto de conmutación de Network Inspector puede realizarse mediante los puertos más utilizados y editarse en papel o en la web. Los informes se actualizan cada dos minutos.

Herramienta exclusiva Trace SwitchRoute™

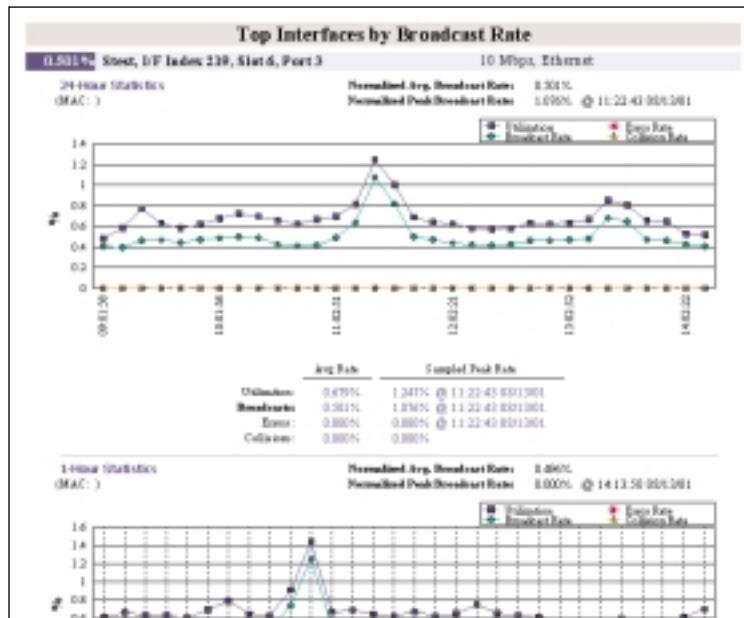
Trace SwitchRoute le permite ver la ruta exacta mediante los conmutadores que dos dispositivos utilizan para comunicarse, incluyendo la velocidad de los enlaces. Al hacer doble clic en los dispositivos de la ruta se abre una ventana con la relación de sus propiedades, lo que facilita el análisis de los problemas de tráfico.



Trace SwitchRoute muestra la ruta del conmutador que conecta a un ordenador central con una impresora láser.

Registra continuamente errores y cambios en los dispositivos de red.

Network Inspector busca de forma automática los dispositivos mal configurados, tales como las direcciones IP duplicadas y las máscaras de subred incorrectas. El seguimiento continuo de Network Inspector permite a una aplicación detectar los problemas y obstáculos del dominio de difusión tales como servidores que ya no responden y cambios de dirección IP.

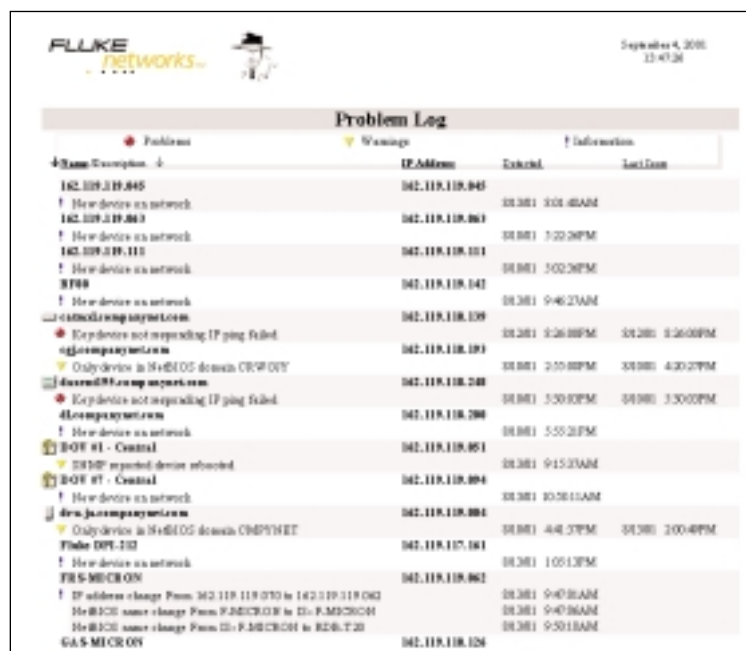


Notificación de acontecimientos

Network Inspector puede configurarse de forma sencilla para crear una página o un mensaje de correo electrónico cuando se detectan errores en los dispositivos y se sobrepasan los umbrales.

Documentación rápida

Todos los resultados de detección de Network Inspector puede editarse tanto en formato estándar como html. Network Inspector ofrece una documentación sencilla con los informes de inventario IP, IPX y NetBios en los que se muestran nombres, direcciones y servicios.



Integración sólida con herramientas Fluke Networks

Network Inspector detecta de forma automática el analizador de red integrado OptiView™, Enterprise LANMeter®, el asistente de red OneTouch™ serie II y los analizadores de tráfico 69x de su red. Puede lanzar las aplicaciones de control de estos dispositivos y ejercer un control remoto u obtener datos de los mismos.

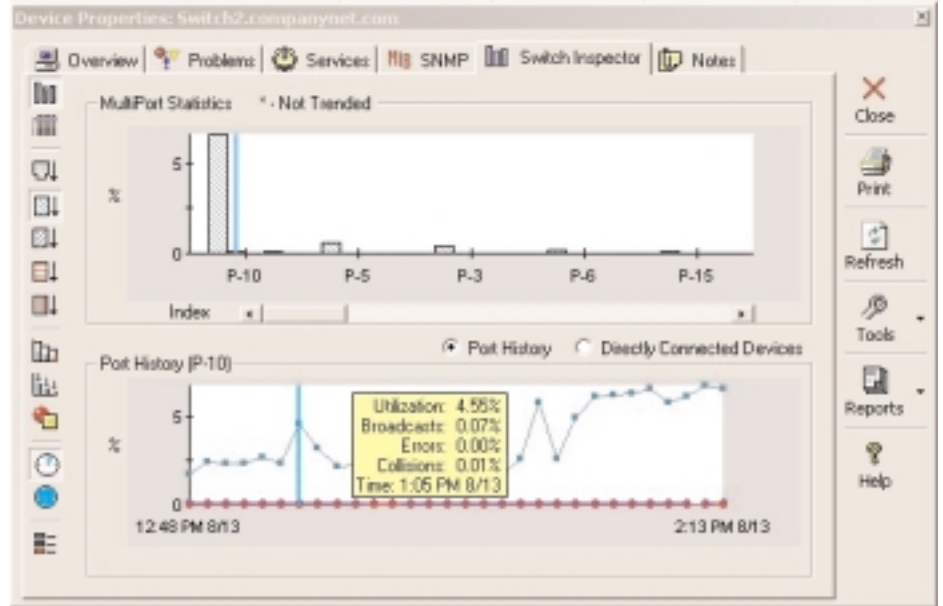
El software de creación de informes puede iniciar pruebas remotas de los analizadores y crear informes de las pruebas con los datos obtenidos en formato .xls, .doc, html u otros.

¿Pasar horas creando manualmente un diagrama de su red?

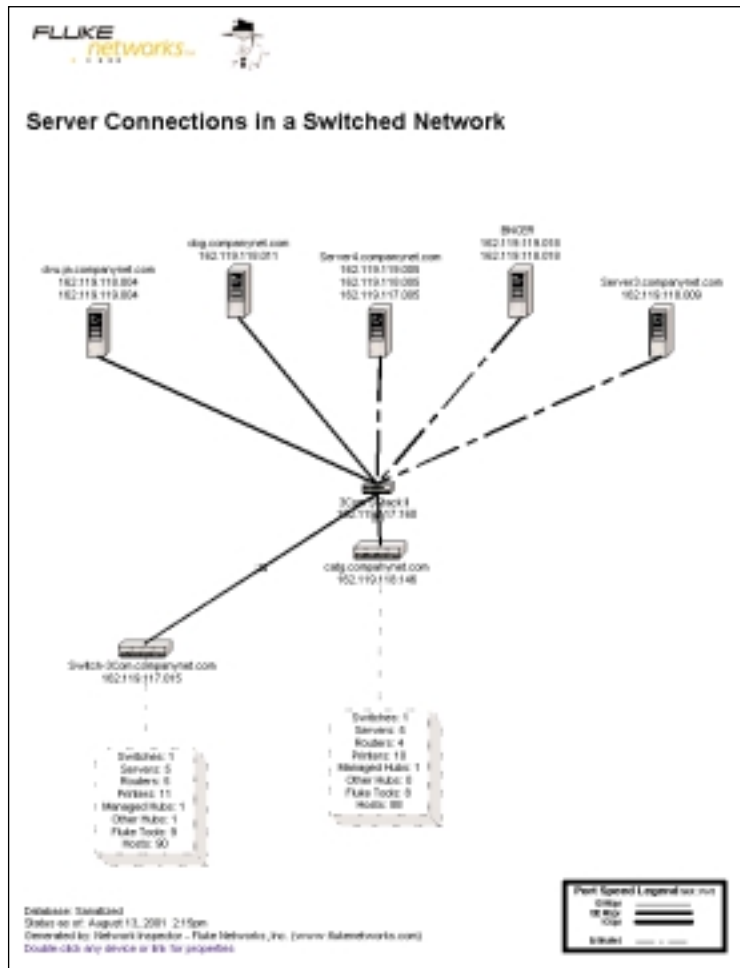
Network Inspector detecta automáticamente los dispositivos de un dominio de difusión. Los datos detectados se recogen, se exportan de forma automática a Microsoft Visio y se crea un mapa de la red, en el que se muestran los enlaces de los servidores, enrutadores y los PC hacia los conmutadores y concentradores. La creación de diagramas de la red resulta rápida y sencilla. Utilice Network Inspector con el analizador de red integrado OptiView para obtener también diagramas automatizados de sus instalaciones remotas.

Diagramas NetMap

- Conexiones del servidor en una red conutada (véase el diagrama que se muestra a la derecha)
- Conexiones de enrutador en una red conmutada
- Diagrama del conmutador (en forma de árbol)
- Conexiones de herramientas Fluke Networks en una red conmutada
- Indicador de conmutador único
- Impresoras conectadas
- Ordenadores centrales conectados
- Enrutadores, conmutadores y servidores conectados
- Conexiones de impresora en una red conmutada



Análisis del tráfico en una hora.



NetMap

Requisitos mínimos del sistema

Versiones en inglés, japonés y alemán de:

- Windows® 98 2nd Edition, Windows Millennium, Windows NT 4 (Service Pack 5 y superior), Windows 2000 (Service Pack 1 y superior), Windows XP Professional Edition
- Procesador Pentium II 200 MHz
- 64 MB de RAM
- 150 MB de memoria virtual
- 100 MB de espacio disponible en disco

Compatible con Microsoft® Visio

- Versión 5.0, 2000 y 2002.

Nota: Visio es necesario para diseñar los diagramas de NetMap.

Programa de asistencia Gold Priority

Proteja su inversión con nuestro paquete de asistencia anual y recibirá:

- Asistencia técnica
- Actualizaciones de software gratuitas

Información para pedidos

Modelo	Descripción del producto
NIS-250	Network Inspector con capacidad de detección para 250 nodos en múltiples sitios, 1 licencia de consola
NIS-1000	Network Inspector con capacidad de detección para 1.000 nodos en múltiples sitios, 5 licencias de consola
NIS-UNL	Network Inspector con capacidad de detección ilimitada en múltiples sitios, 10 licencias de consola
NIS-OPV	Network Inspector OptiView Edition. Detección ilimitada de nodos en múltiples sitios, 1 licencia de consola y OptiView Reporter
NIS-ILM	Network Inspector Enterprise LANMeter Edition. Detección ilimitada de nodos en múltiples sitios, 1 licencia de consola y 68X Reporter
NIS-OPV	Network Inspector OptiView Edition. Detección ilimitada de nodos en múltiples sitios, 1 licencia de consola y OneTouch Reporter
NIC-1	1 actualización de la licencia de la consola Network Inspector
NIN-50	Actualización de la licencia Network Inspector de 50 nodos

Accesorios y opciones disponibles

Modelo	Descripción del accesorio o de la opción
1TS2-RPT	Paquete de software OneTouch Serie II Reporter
OPV-RPT	Software de OptiView Reporter
68X-RPT	Software LANMeter Reporter

Descargue una versión gratuita de prueba válida para 14 días en el sitio web www.flukenetworks.com/nicom/ni

NETWORK SUPERVISION™

Para obtener más información, llame en:

Fluke Ibérica S.L.
 C/ Ronda de Poniente, 16 - Bajo E
 Centro Empresarial Euronova
 28760 Tres Cantos
 Madrid
 Tel.: +34 91 80 43 838
 Fax: +34 91 80 60 558
 E-mail: sales-es@flukenetworks.com
 Dirección web: <http://www.flukenetworks.com/es>

©2001 Fluke Networks, Inc. Reservados todos los derechos.
 Impreso en Los Países Bajos 11/01.
 Id_Pub: 50019-spa